



CS 75/2

Pompe centrifughe monogiranti da scorrimento a media e alta portata caratterizzate da bocche di mandata da 2", 3" e 4"; trovano primaria applicazione nel campo dell'agricoltura e in tutte le applicazioni in cui una consistente portata è richiesta.

Single impeller centrifugal pumps, medium sliding high delivery with 2", 3" and 4" delivery openings; mainly used in agriculture and applications requiring high level delivery.

Bombas centrífugas con un rodete de desplazamiento de caudal medio y alto caracterizadas por bocas de salida de 2", 3" y 4"; encuentran aplicación primaria en el campo de la agricultura y en todas las aplicaciones en las que se solicita un caudal consistente.

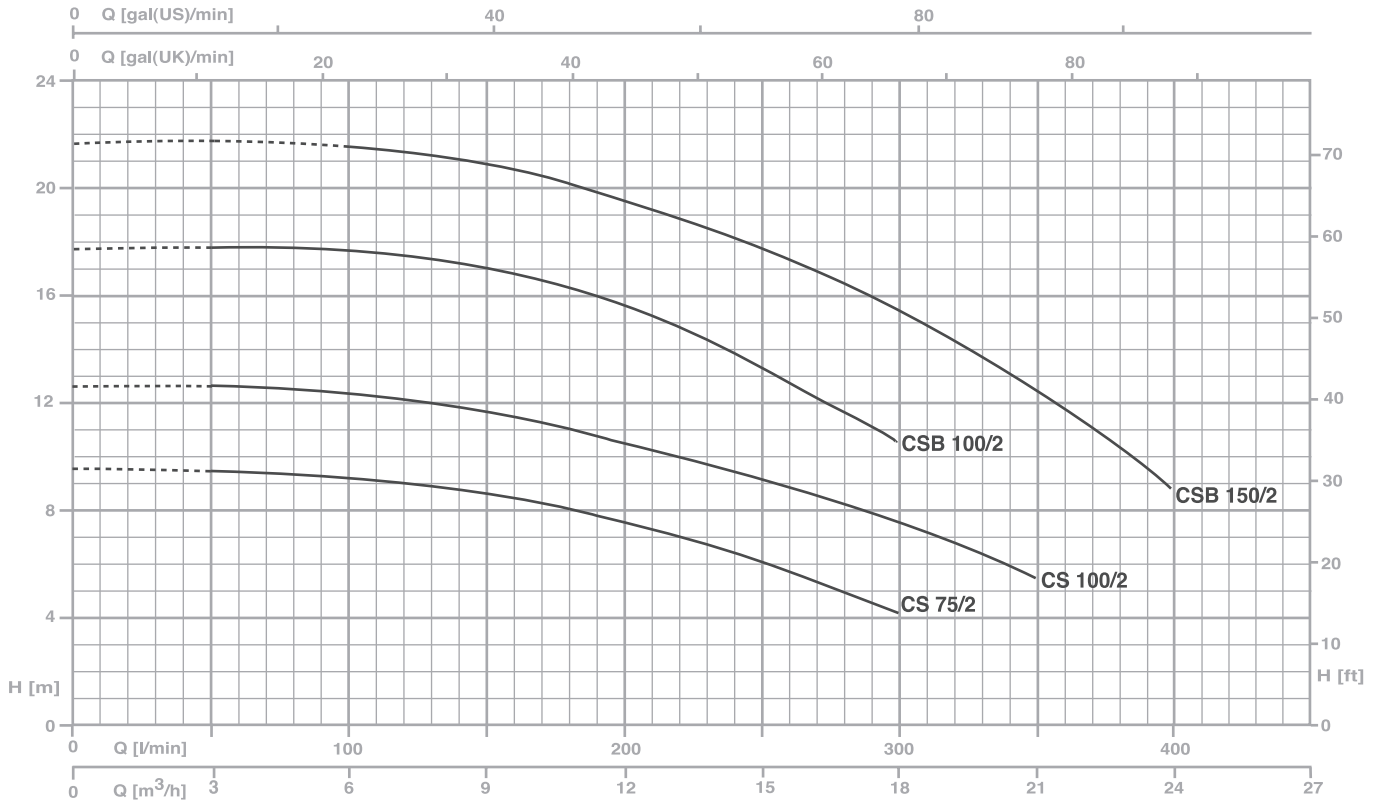
Pompes de circulation centrifuges monoroue à débit moyen et élevé, caractérisées par des brides de refoulement de 2", 3" et 4"; elles trouvent leur application principale en agriculture et dans toutes les applications qui nécessitent un débit élevé.



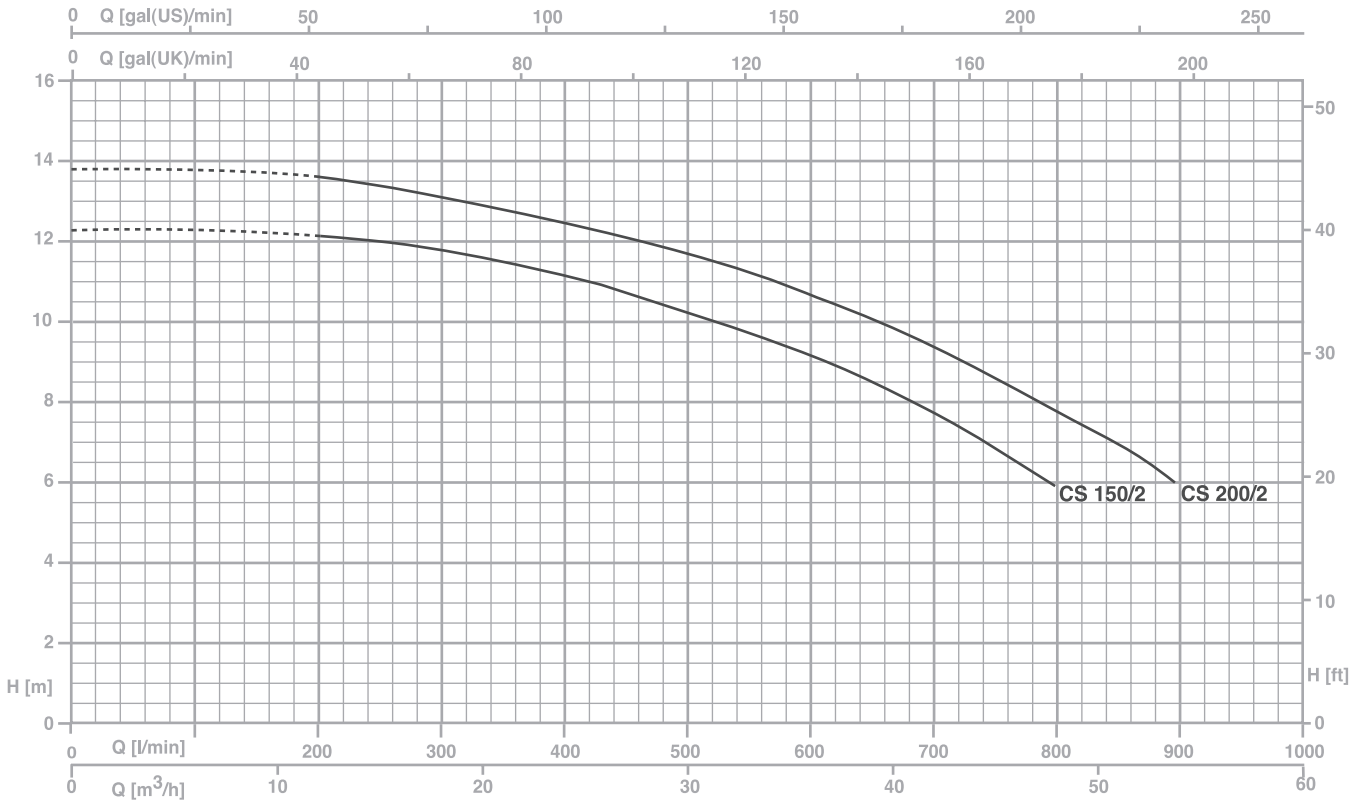
CST 400/3

**CARATTERISTICHE COSTRUTTIVE / CONSTRUCTION FEATURES  
CARACTERÍSTICAS CONSTRUCTIVAS / CARACTÉRISTIQUES D'EXÉCUTION**

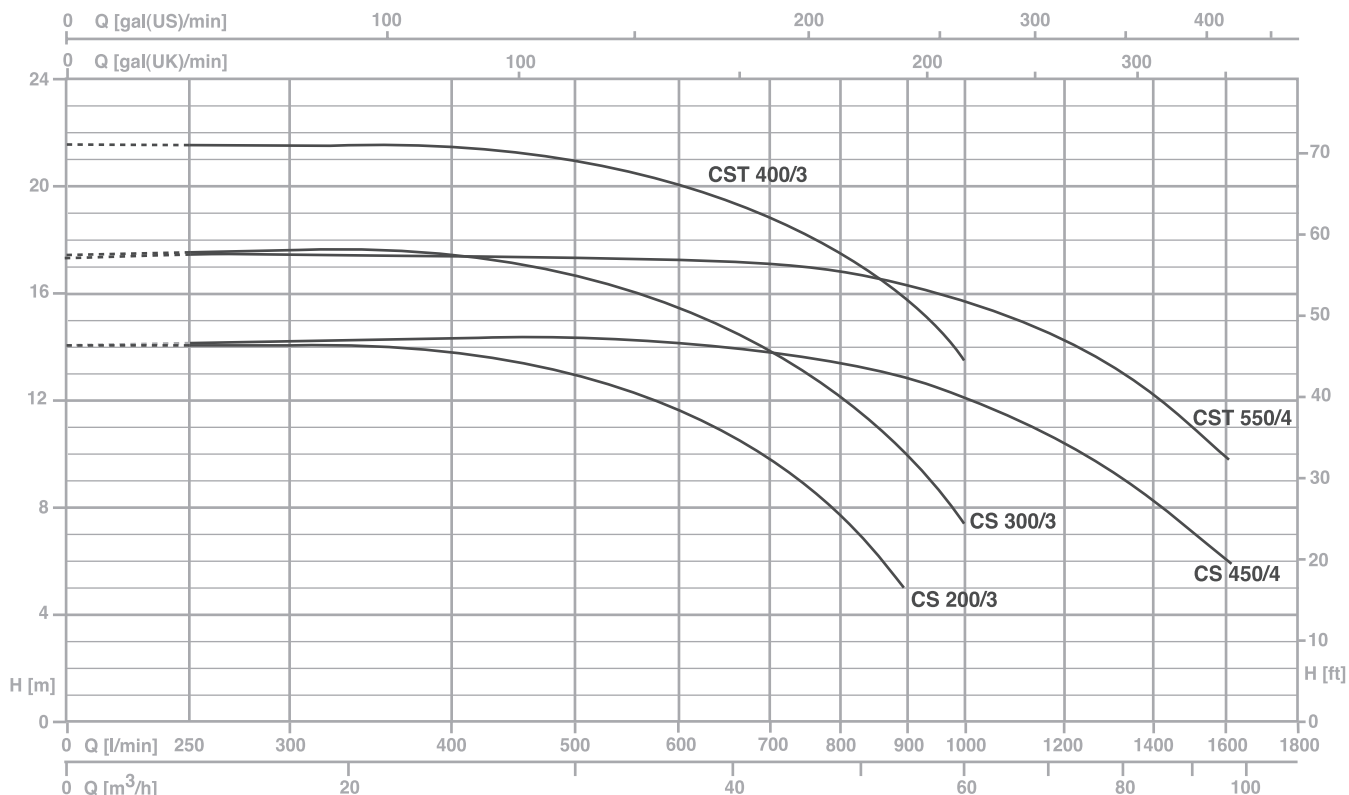
<b>Corpo pompa</b>	ghisa
<b>Pump body</b>	cast iron
<b>Cuerpo bomba</b>	fundición
<b>Corps de pompe</b>	fonte
<b>Supporto motore</b>	ghisa
<b>Motor bracket</b>	cast iron
<b>Soporte motor</b>	fundición
<b>Support moteur</b>	fonte
<b>Girante</b>	ghisa / ottone (CSB)
<b>Impeller</b>	cast iron / brass (CSB)
<b>Rodete</b>	fundición / latón (CSB)
<b>Turbine</b>	fonte / laiton (CSB)
<b>Tenuta meccanica</b>	ceramica-grafite
<b>Mechanical seal</b>	ceramic-graphite
<b>Sello mecánico</b>	cerámica-grafito
<b>Garniture mécanique</b>	céramique-graphite
<b>Albero motore</b>	acciaio AISI 303 acciaio AISI 416 (CS 75-100)
<b>Motor shaft</b>	stainless steel AISI 303 stainless steel AISI 416 (CS 75-100)
<b>Eje motor</b>	acero AISI 303 acero AISI 416 (CS 75-100)
<b>Arbre moteur</b>	acier AISI 303 acier AISI 416 (CS 75-100)
<b>Temperatura del liquido</b>	
<b>Liquid temperature</b>	0 - 90 °C
<b>Temperatura del líquido</b>	
<b>Température du liquide</b>	
<b>Pressione di esercizio</b>	
<b>Operating pressure</b>	max 6 bar
<b>Presión de trabajo</b>	
<b>Pression de fonctionnement</b>	
<b>MOTORE / MOTOR / MOTOR / MOTEUR</b>	
<b>Motore 2 poli a induzione</b>	3~ 230/400V-50Hz
<b>2 pole induction motor</b>	1~ 230V-50Hz
<b>Motor de 2 polos a inducción</b>	con termoprotettore
<b>Moteur à induction à 2 pôles</b>	with thermal protection
	con protección térmica
	avec protection thermique
<b>Classe di isolamento</b>	
<b>Insulation class</b>	F
<b>Clase de aislamiento</b>	
<b>Classe d'isolation</b>	
<b>Grado di protezione</b>	
<b>Protection degree</b>	IP44
<b>Grado de protección</b>	
<b>Protection</b>	



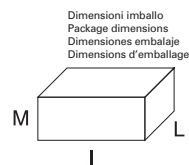
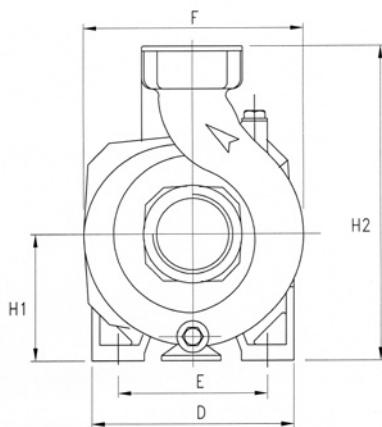
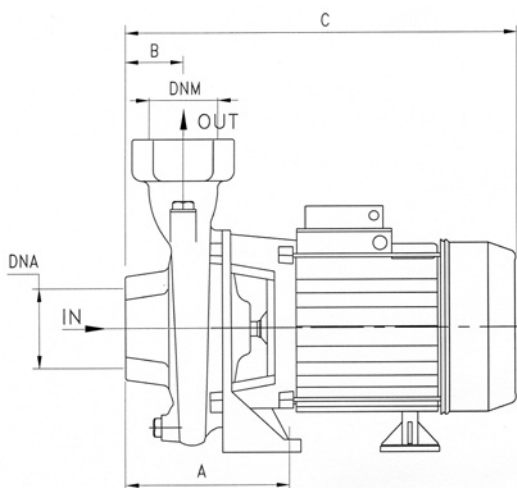
TYPE		P2		P1 (kW)		AMPERE		Q (m³/h - l/min)								
1~	3~	(HP)	(kW)	1~	3~	1~	3~	0	3	6	9	12	15	18	21	24
								0	50	100	150	200	250	300	350	400
								H (m)								
						1x230 V 50 Hz	3x400 V 50 Hz									
CS 75/2	CST 75/2	0,8	0,59	0,63	0,7	2,9	1,3	9,5	9,4	9,2	8,5	7,3	6	4,2	-	-
CS 100/2	CST 100/2	1	0,74	0,92	1,05	4,3	2,3	12,6	12,5	12,3	11,5	10,3	9,3	7,5	5,5	-
CSB 100/2	-	1	0,74	1,23	-	6	-	17,5	17,5	17,5	16,7	15,2	13,2	10,5	-	-
CSB 150/2	CSBT 150/2	1,5	1,1	1,78	1,65	8,5	3	21,5	21,5	21,5	20,6	19,2	17,5	15,3	12,3	8,8



TYPE		P2		P1 (kW)		AMPERE		Q (m³/h - l/min)									
1~	3~	(HP)	(kW)	1~	3~	1~	3~	0	6	12	18	24	30	36	42	48	54
								0	100	200	300	400	500	600	700	800	900
								H (m)									
						1x230 V 50 Hz	3x400 V 50 Hz										
CS 150/2	CST 150/2	1,5	1,1	1,85	1,8	8,8	3,3	12,3	12,3	12,2	11,8	11,0	10,2	9,1	7,7	6	-
CS 200/2	CST 200/2	2,2	1,65	2,1	2,1	10	3,9	13,8	13,8	13,6	13,1	12,4	11,6	10,6	9,4	7,8	6



TYPE		P2		P1 (kW)		AMPERE		Q (m³/h - l/min)									
1~	3~	(HP)	(kW)	1~	3~	1~	3~	0	15	24	36	48	60	72	84	96	
								0	250	400	600	800	1000	1200	1400	1600	
								H (m)									
						1x230 V 50 Hz	3x400 V 50 Hz										
CS 200/3	CST 200/3	2,2	1,65	2,35	2,15	11	3,6	14,2	14,2	13,8	11,7	7,8	-	-	-	-	
CS 300/3	CST 300/3	3	2,2	3,3	2,9	15	4,9	17,5	17,5	17,2	15,3	12,3	7,5	-	-	-	
-	CST 400/3	4	3	-	4	-	-	6,7	21,5	21,5	21,4	19,9	17,7	13,5	-	-	
CS 450/4	CST 450/5	4	3	3,7	3,6	18	6,2	13,5	-	-	14,1	13,4	12,1	10,3	8,3	6,1	
-	CST 550/4	5,5	4	-	5,05	-	-	8,8	17	-	-	17,3	16,8	15,7	14,4	12,2	10,0



TYPE	DIMENSIONS (mm)														Kg
	A	B	C	D	E	F	H1	H2	DNA	DNM	I	L	M		
CS 75/2	127	45	315	155	115	178	97	247	2" G	2" G	340	195	280	14.2	
CS 100/2	127	45	315	155	115	178	97	247	2" G	2" G	340	195	280	15.5	
CS 150/2	150	53	370	180	140	218	115	285	2" G	2" G	390	230	325	23.3	
CS 200/2	150	53	370	180	140	218	115	285	2" G	2" G	390	230	325	24.3	
CSB 100/2	130	70	365	180	130	195	90	240	2" G	2" G	390	230	325	18.2	
CSB 150/2	130	70	365	180	130	195	90	240	2" G	2" G	390	230	325	19.1	
CS 200/3	176,5	80	455	200	140	225	112	292	3" G	3" G	480	245	330	28.3	
CS 300/3	176,5	80	455	200	140	225	112	292	3" G	3" G	480	245	330	31.5	
CST 400/3	176,5	80	455	200	140	225	112	292	3" G	3" G	480	245	330	31.6	
CST 450/4	165	85	480	220	160	250	130	330	4" G	4" G	510	275	365	41.1	
CST 550/4	165	85	480	220	160	250	130	330	4" G	4" G	510	275	365	41.1	